



Produits professionnels

..... pour

THALASSOTHÉRAPIE, SPA & THERME

Aux actifs naturels



Thalaspas, un océan de bien-être

SOMMAIRE

Gommage Corps	6-7
Balnéothérapie	8-11
Massage Corps	12-15
Enveloppement Corps	16-19
Algothérapie	20-21
Cryothérapie & Jambes Légères	22-23
Silhouette & Fermeté	24-25
Hydratant Corps	26-27
Soin Complémentaire	28-29
Produits d'accueil	30-31





Notre histoire, notre éthique

- Fondé en Bretagne en 1990
- Fabricant créateur français
- L'innovation est au cœur de nos créations
- Un engagement de qualité : certification ISO 9001 : 2015
- Matières premières naturelles (algues et argile marine)
- Producteur de notre argile marine et de nos poudres de coquillers marins

Produits

Une large gamme de produits à destination des professionnels du bien-être et de la beauté

- Formules avec actifs ciblés et ingrédients naturels
- Gommage & exfoliant
- Bain & hammam
- Enveloppement
- Massage & modelage
- Hydratant & cryothérapie

Entreprise

- Service client international
- Distribution dans plus de 50 pays
- Fabriqué en Bretagne
- Développement à façon de votre marque
- Accompagnement professionnel et personnalisé
- Produits corps en format vente, professionnel et amenities



C'est au gré de nos rencontres, avec des passionnés de l'univers marin, que Thalaspas s'est construit afin de vous proposer des solutions innovantes tirant le meilleur des richesses inestimables de l'océan. Depuis 2002, Thalaspas s'efforce de mettre la technologie marine à votre service. Laissez l'océan vous offrir ses ressources. Profitez des minéraux, oligo-éléments, argile marine, algues et bien plus encore, pour proposer des soins reminéralisants, relaxants et revitalisants, véritables concentrés d'efficacité marine. Aujourd'hui, Thalaspas devient un référent dans son domaine. Nous nous démarquons par notre qualité professionnelle et notre quête permanente de l'innovation au service du bien-être.

GOMMAGE

• Corps •

Les Gommages Thalaspas sont l'association magique entre senteurs et actions, entre énergie marine et douceur sucrée. Nos exfoliants sont formulés et développés afin d'activer et de favoriser le renouvellement cellulaire naturel de la peau.

• Sels Marins Exfoliants



Propriétés :

- Exfoliation sur mesure
- Détoxifie et oxygène les tissus
- Exfolie et élimine les impuretés

Actifs :

- Sel marin
- Laminaire

• Sels Purifiants



Propriétés :

- Gommage fondant et nourrissant
- Exfolie la peau en douceur
- Senteur agrume

Actifs :

- Sel marin
- Huile essentielle de citron
- Huile d'amande douce

• Exfoliant Gourmand Sucre & Sel



Propriétés :

- Aide au renouvellement cellulaire
- Exfolie la peau en douceur
- Senteur gourmande

Actifs :

- Sel marin
- Sucre
- Extrait de jasmin

• Gommage à la Coquille d'Huître Blanche



Propriétés :

- Élimine les cellules mortes
- Améliore la qualité de la peau
- Stimule l'épiderme
- Sans conservateur
- Parfum COSMOS ORGANIC

Actifs :

- Coquille d'huître
- Sel marin
- Glycérine végétale

• Gommage Énergisant - Cristaux Marins & Coquilles d'Huîtres



Propriétés :

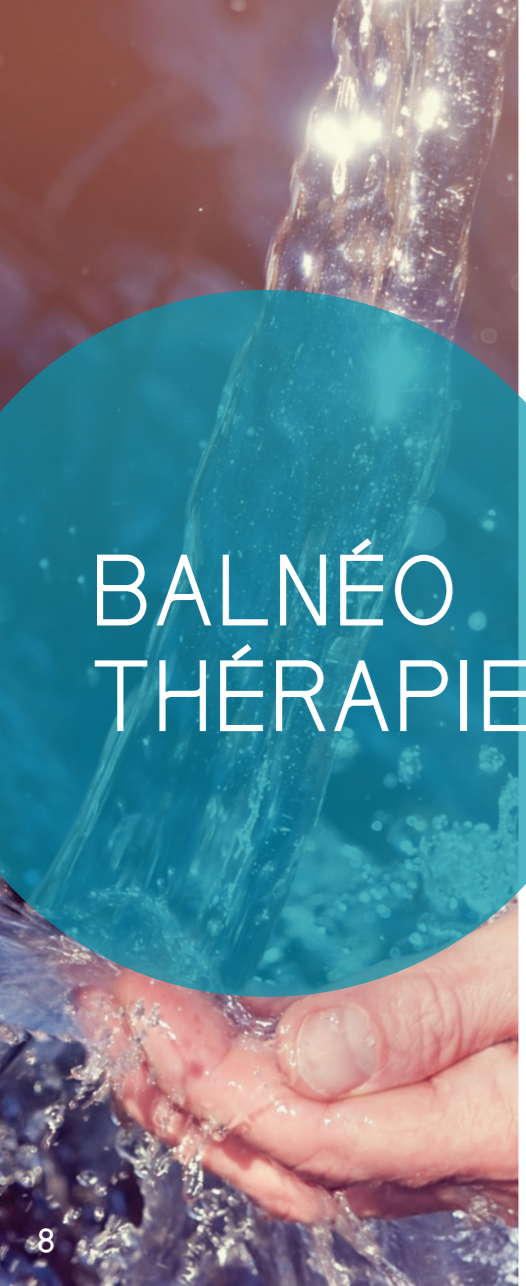
- Gommage mécanique de la peau
- Favorise le renouvellement cellulaire
- Fraîcheur marine

Actifs :

- Extrait de fleur de lotus sacrée
- Extrait de criste marine
- Sel marin
- Coquille d'huître

Le saviez-vous ?

Contrairement à ce que l'on pourrait penser, les peaux fragiles ont également besoin d'un gommage corporel régulier.



BALNÉO THÉRAPIE

Les infusions et bains Thalaspa susciteront bien-être et détente à vos clients. Utilisez les bienfaits des algues de la côte Atlantique pour apporter reminéralisation, revitalisation et relaxation à vos soins de balnéothérapies.

• Infusion Revitalisante aux Algues Laminaires



Propriétés :

- Reminéralise le corps
- Relaxe et détend
- Stimule la circulation

Actif :

- Laminaire

• Infusion Tonifiante aux Huiles Essentielles

Propriétés :

- Effet tonifiant
- Stimule la circulation
- Détoxifie la peau

Actifs :

- Laminaire
- Fucus
- Huiles essentielles de romarin et menthe



• Cristaux Marins



Propriétés :

- Relaxe et détend
- Stimule la circulation
- Reminéralise

Actifs :

- Sel marin
- Argile marine
- Sorbitol

Le saviez-vous ?

Les Égyptiens furent les premiers à reconnaître les vertus thérapeutiques de l'eau de mer. Hippocrate, Galien, Platon et Aristote en conseillaient l'usage en bains chauds pour soigner et essuyer des plaies mais aussi à des fins préventives.





Les huiles balnéo Thalaspas sont des complexes d'huiles essentielles hydrosolubles spécifiques qui permettent de renforcer les actions de la balnéothérapie.

• Huile Balnéo Fermeté



Propriétés :

- Raffermit la peau
- Stimule la circulation sanguine
- Tonifie le corps

Actifs :

- Huiles essentielles de sauge, de romarin, de lavande, et de menthe

• Huile Balnéo Jambes Légères



Propriétés :

- Décongestionne
- Stimule la circulation sanguine
- Atténue l'inconfort des jambes

Actifs :

- Huiles essentielles de sauge, de romarin, de niaouli, et de menthe poivrée

• Huile Balnéo Tonique



Propriétés :

- Tonifie l'épiderme
- Stimule la circulation sanguine
- Détend le corps

Actifs :

- Huiles essentielles de romarin, de menthe poivrée, et de lavande

• Huile Balnéo Relaxante



Propriétés :

- Relaxe et détend
- Apporte de la sérénité
- Calme l'anxiété

Actifs :

- Huiles essentielles d'orange, d'ylang-ylang, et de marjolaine

Le saviez-vous ?

Les huiles essentielles ont le pouvoir de nous emmener dans un monde de bien-être et de nous faire profiter naturellement de tous leurs bienfaits tout en parfumant agréablement la baignoire balnéo.



MASSAGE

• Corps •

• Crème de Massage aux Huiles de Plantes Médicinales



Propriétés :

- Assouplit et tonifie
- Nourrit l'épiderme
- Reminéralise la peau

Actifs :

- Huile d'amande douce
- Concentré aqueux de laminaires
- Huiles essentielles de pamplemousse et eucalyptus

• Baume de Massage aux Huiles de Plantes Médicinales



Propriétés :

- Stimule et tonifie
- Nourrit et protège l'épiderme
- Améliore l'élasticité de la peau

Actifs :

- Huile d'amande douce
- Beurre de karité
- Beurre de mangue
- Huiles essentielles de pamplemousse et eucalyptus

• Huile Végétale aux Extraits de Plantes Médicinales



Propriétés :

- Relaxe et détend
- Nourrit l'épiderme
- Prévient le vieillissement cutané

Actifs :

- Huile de pépins de raisin
- Huile de germes de blé
- Huiles essentielles de citron d'Italie, cyprès, menthe poivrée, cannelle, thym blanc, sauge officinale, romarin, baies de genièvre

Proposez des soins relaxants, tout en douceur et volupté grâce aux huiles et baumes de massage Thalasp. Nos produits sont élaborés afin de révéler la beauté naturelle de chaque type de peau et offrir un voyage enivrant à vos clients.



• Crème de Modelage



- Propriétés :**
- Apaise et détend la peau
 - Apporte une sensation d'hydratation
 - Aide à améliorer le drainage
- Actif :**
- Extrait de lierre
 - Guaiazulene

• Huile d'Amande Douce



- Propriétés :**
- Assouplit la peau
 - Nourrit l'épiderme
 - Améliore l'élasticité de la peau
- Actif :**
- 100% Huile d'amande douce

• Huile Végétale à la Nacre d'Huîtres



- Propriétés :**
- Nourrit et adoucit la peau
 - Permet le modelage
 - Restaure le film hydrolipidique de la peau
 - Apporte bien-être et sérénité
- Actifs :**
- Huile d'amande douce
 - Coquille d'huître blanche

• Huile de Massage sous Affusion



- Propriétés :**
- Assouplit et tonifie la peau
 - Tonique et purifiante
 - Senteur agrume
- Actifs :**
- Huile d'amande douce
 - Huile essentielle de citron
 - Huile essentielle d'orange

• Baume de Massage Nourrissant Mangué



- Propriétés :**
- Douceur d'une huile et onctuosité d'un baume
 - Détend, relaxe et hydrate*
 - Parfum fruité et gourmand
- Actifs :**
- Beurre de mangué
 - Huile d'amande douce
 - Huile de ricin

* Couches supérieures de l'épiderme

Le saviez-vous ?

Le massage contribue à évacuer les tensions et la fatigue, libérant ainsi le corps et l'esprit.



ENVELOPPEMENT

• Prêt à l'emploi •

Les enveloppements corporels Thalaspas prêts à l'emploi apporteront reminéralisation et relaxation à vos clients. Pratique et simple d'utilisation, vivez l'expérience des algues et argile marine au cœur de vos soins.

• Masque à l'Argile Marine - Tonimarine



Propriétés :

- Apporte oligo-éléments et sels minéraux
- Reminéralise l'épiderme
- Aide à la récupération musculaire
- Améliore le confort des articulations

Actifs :

- Argile marine
- Harpagophyton
- Huile essentielle de lavande

• Crème d'Algues Silhouette

Propriétés :

- Apporte oligo-éléments et sels minéraux
- Reminéralise l'épiderme
- Antioxydante et drainante

Actifs :

- Ascophyllum Nodosum
- Lithothamne



• Enveloppement Calypso



Propriétés :

- Améliore le confort des articulations
- Aide à la récupération musculaire
- Reminéralise l'épiderme

Actifs :

- Argile montmorillonite
- Argile marine

* Couches supérieures de l'épiderme

• L'Authentique Argile Marine des Moutiers-en-Retz



Propriétés :

- Propriétés antioxydantes
- Régénère et adoucit la peau
- Nettoie et purifie l'épiderme (en application visage)
- Sans huiles essentielles

Actifs :

- Argile marine
- Glycérine

• Enveloppement Laminaire Intense



Propriétés :

- Apporte oligo-éléments et sels minéraux
- Tonifie l'épiderme
- Aide à raffermir la peau

Actifs :

- Laminaire 16.5%
- Lithothamne 5%

• Crème d'Algues Laminaires



Propriétés :

- Apporte oligo-éléments et sels minéraux
- Reminéralise l'épiderme
- Aide à la récupération du corps

Actifs :

- Laminaire 6%
- Lithothamne 15%

• Gel aux Algues



Propriétés :

- Active la circulation sanguine
- Stimule l'élimination des toxines
- Hydrate* et raffermi la peau

Actifs :

- Concentré aqueux de laminaires
- Sorbitol

• Cire d'Enveloppement à l'Algue Dorée



Propriétés :

- Stimule la formation de collagène
- Ralentit le vieillissement cutané
- Nourrit et protège grâce au beurre de karité

Actifs :

- Algue dorée
- Beurre de karité
- Cire d'abeille blanche

Le saviez-vous ?

Les algues et l'argile marine, riches en minéraux et oligo-éléments, sont indispensables à notre organisme, notamment à la constitution de nos os, dents, cheveux et de tissus. Zinc, cuivre, fer, magnésium... Ils sont utiles et bons pour notre santé.

ENVELOPPEMENT

• Poudre •

Sous forme de poudre micronisée, les enveloppements corps Thalaspia proposent un voyage sensoriel à vos clients. Purifiés et enrichis, découvrez les vertus exclusives des algues grâce à nos masques et enveloppements.

• Enveloppement Corps aux Algues - Lithothamne & Fucus



Propriétés :

- Apporte oligo-éléments et sels minéraux
- Reminéralise l'épiderme
- Effet drainant et stimulant

Actifs :

- Fucus
- Lithothamne

• Enveloppement Purifiant & Reminéralisant - Argile & Lithothamne



Propriétés :

- Apporte oligo-éléments et sels minéraux
- Reminéralise l'épiderme
- Détoxifie, purifie le corps

Actifs :

- Argile marine
- Lithothamne

• Enveloppement Auto-Chauffant



Propriétés :

- Apporte oligo-éléments et sels minéraux
- Relaxation et reminéralisation
- Action auto-chauffante à l'application

Actifs :

- Lithothamne
- Laminaire
- Sel d'Epsom

• Masque Peel-Off Modelant Fermeté



Propriétés :

- Apporte oligo-éléments et sels minéraux
- Active la micro-circulation
- Favorise l'élimination des toxines
- Aide à raffermir la peau

Actifs :

- Laminaire
- Cryo complexe

• Masque Peel-Off Modelant Silhouette



Propriétés :

- Apporte oligo-éléments et sels minéraux
- Active la micro-circulation
- Action amincissante
- Aide à raffermir la peau

Actifs :

- Guarana
- Laminaire
- Prêle des champs
- Huile essentielle de romarin

• Argile Marine



Propriétés :

- Apporte oligo-éléments et sels minéraux
- Remise en forme et reminéralisation
- Améliore le confort des articulations
- Aide à la récupération musculaire

Actif :

- 100% Argile marine de Moutiers-en-Retz



ALGOTHÉRAPIE

• Poudre •

Les algues les plus riches se trouvent dans l'océan Atlantique près des côtes bretonnes. Elles absorbent et concentrent les richesses des oligo-éléments et minéraux présents dans l'eau de mer. Thalasp propose une gamme d'algotherapie aux vertus nourrissantes, calmantes, relaxantes, reminéralisantes et favorisant l'élimination des toxines.

• Lithothamne



Propriétés :

- Riche en oligo-éléments et sels minéraux
- Remise en forme et reminéralisation
- Effet purifiant et détoxifiant

Actif :

- 100% Lithothamne

• Fucus Micronisés



Propriétés :

- Apporte oligo-éléments et sels minéraux
- Reminéralise l'épiderme
- Action lipolytique

Actif :

- 100% Fucus

• Laminaires Micronisées



Propriétés :

- Tonifie etaffermit
- Reminéralise l'épiderme
- Effet drainant

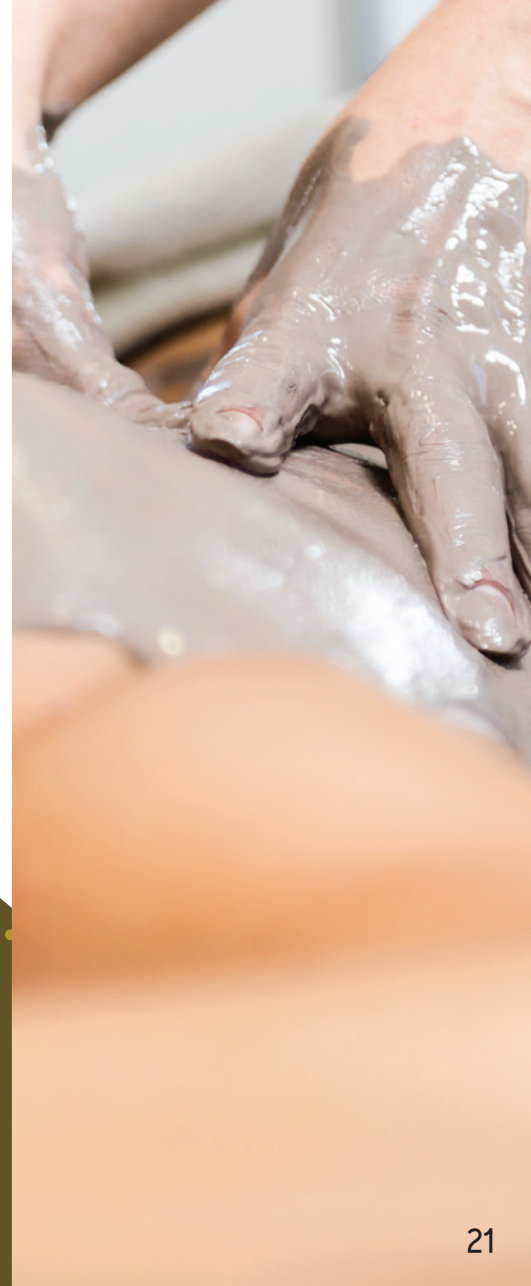
Actif :

- 100% Laminaires

Le saviez-vous ?

Une algue est composée d'environ 50 % de glucides, 20 % de protéines, 2 % de lipides, le reste est constitué de minéraux et d'oligo-éléments.

Les algues sont une source providentielle d'oméga 3. Si les poissons nous fournissent des acides gras poly-insaturés c'est parce qu'ils mangent du zoo plancton qui lui-même a ingéré des algues.





CRYO THÉRAPIE

• *Jambes légères* •

Les soins de cryothérapie Thalaspas sont un allié fraîcheur de vos rituels de soins. Pour des jambes légères et élégantes, privilégiez des produits de qualité pour une expérience unique.

• Lotion Réfrigérante



Propriétés :

- Apporte une sensation de fraîcheur
- Atténue l'inconfort des jambes
- Stimulante et drainante

Actifs :

- Concentré aqueux de laminaires
- Extrait de sauge
- Menthol
- Camphre
- Huile essentielle d'eucalyptus
- Huile essentielle de menthe poivrée

• Gel Jambes



Propriétés :

- Rafraîchit la peau
- Pour des jambes légères
- Améliore la circulation sanguine

Actifs :

- Concentré aqueux de laminaires
- Agent rafraîchissant à base de menthol
- Huile essentielle de romarin
- Huile essentielle de menthe poivrée

Le saviez-vous ?

Le menthol procure une sensation de fraîcheur immédiate aux jambes lourdes.

SILHOUETTE & FERMETÉ

L'offre silhouette Thalassa s'appuie sur des actifs ciblés et de qualité afin d'apporter fermeté et tonicité.

• Sérum Corps Silhouette & Fermeté



Propriétés :

- Idéal pour déloger la cellulite adipeuse
- Apporte des propriétés lissantes et raffermissantes
- Booste le destockage des graisses et des toxines

Actifs :

- Polyphénols de maca
- Caféine et palmitoyl carnitine
- Sucre protecteur cutané

• Crème Active Drainante

Propriétés :

- Réduit l'aspect de la cellulite aqueuse ou fibreuse
- Stimule le drainage et améliore la circulation sanguine
- Aide à éliminer l'eau et les toxines dans les amas graisseux

Actifs :

- Fucus
- Huiles essentielles de citron, cannelle, lavande, cajepout, niaouli.



• Microgel Fermeté



Propriétés :

- Augmente la fermeté, la tonicité et l'élasticité de la peau
- Favorise l'élimination des toxines
- Booste le destockage des graisses

Actifs :

- Huile de noix de macadamia
- Oligo-éléments marins
- Caféine et palmitoyl carnitine
- Biopeptides raffermissants

• Crème Silhouette



Propriétés :

- Améliore l'aspect «peau d'orange»
- Raffermit la peau
- Aide à amincir la silhouette
- Booste le destockage des graisses

Actifs :

- Caféine
- Concentré aqueux de laminaires
- Huile d'amande douce
- Huile essentielle de cannelle
- Polyphénols de maca

Le saviez-vous ?

Connue pour ses propriétés stimulantes et énergisantes, la caféine est surtout un actif minceur et anti-cellulite incontournable de par ses propriétés lipolytiques.





Le saviez-vous ?
Le soin pénètre mieux après la douche, lorsque l'épiderme, assoupli par la chaleur, est prêt à recevoir les actifs hydratants*.



HYDRATANT

• Corps •

Les soins pratiqués tels que les gommages, balnéothérapies, massages, associés à différents facteurs (pollution, tabac, soleil, vieillissement...) sollicitent la peau et peuvent accroître une déficience d'hydratation*. Afin de rééquilibrer l'épiderme, Thalaspia a développé des soins hydratants*, nourrissants et réparateurs aux textures fondantes et délicatement parfumées.

• Sérum Apaisant



- Propriétés :**
- Apaise les irritations et les démangeaisons
 - Participe à la régénération et à la réparation cellulaire
 - Hydrate* immédiatement et durablement les couches supérieures de l'épiderme
- Actifs :**
- Algue dorée
 - Huile d'amande douce
 - Sucre protecteur cutané
 - Huile de jojoba
 - Extrait de fleur d'arnica montana

• Lait Velouté Corps



- Propriétés :**
- Apporte hydratation* et souplesse à la peau
 - Protège des agressions extérieures
 - Texture légère et non grasse
- Actifs :**
- Algue dorée
 - Huile d'amande douce
 - Bisabolol
 - Complexe hydratant*
 - Sucre protecteur cutané

• Soins Velours Corps



- Propriétés :**
- Nourrit la peau et lui redonne sa souplesse
 - Apaise et protège l'épiderme des agressions extérieures
 - Texture d'une crème fondante
- Actifs :**
- Algue dorée
 - Huile d'amande douce
 - Bisabolol
 - Huile de jojoba

*Couches supérieures de l'épiderme

SOIN COMPLÉMENTAIRE

Pour vous accompagner tout au long de vos soins, Thalaspia vous propose un lait à l'eucalyptus à utiliser dans vos espaces hammam.

• Lait Eucalyptus pour Hammam



Propriétés :

- Parfume délicatement l'atmosphère du hammam
- Vivifie l'air grâce à l'huile essentielle d'eucalyptus

Actif :

- Huile essentielle d'eucalyptus

Le saviez-vous ?

Le hammam puise ses origines dans les thermes romains. Il s'est développé dans l'Empire Ottoman, des pays du Maghreb jusqu'au Moyen-Orient.

Le hammam, symbole de la beauté orientale, est un rituel bien-être et détox.



PRODUITS D'ACCUEIL

Thalaspia propose une ligne de produits d'accueil hôtellerie à la fragrance délicate et marine, enrichie en actifs marins et végétaux.

• Shampoing



Propriétés :

- Equilibre le tissu capillaire
- Revitalise les cheveux
- Hydrate le cuir chevelu

Actifs :

- Glycérine végétale
- Sel (épaississant naturel)
- Microémulsion conditionnante

• Après-shampoing



Propriétés :

- Hydrate le cuir chevelu
- Redonne souplesse et brillance
- Répare les cheveux abîmés

Actifs :

- Huile d'argan
- Huile d'amande douce

• Gel douche



Propriétés :

- Nettoie en douceur
- Rafraîchit le corps
- Parfume délicatement la peau

Actifs :

- Glycérine végétale
- Sel (épaississant naturel)

• Lait Crème pour le Corps



Propriétés :

- Hydrate la peau
- Apaise l'épiderme
- Protège des agressions extérieures

Actifs :

- Algue dorée
- Huile d'amande douce
- Bisabolol
- Complexe hydratant
- Sucre protecteur cutané

INGRÉDIENTS & ACTIFS

L'ensemble de nos produits est fabriqué en France dans notre laboratoire situé en Bretagne et est respectueux des procédés de fabrication et d'éthique.

• Argile Marine

Situé à Moutiers-en-Retz, en Bretagne Sud et formé depuis des millénaires, ce gisement d'argile est enrichi en eau de mer. Particulièrement pourvu en sels minéraux et oligo-éléments, il constitue la ressource minérale par excellence.



• Coquilles d'huîtres

Récoltées sur les plages de l'ouest de la France, les coquilles d'huîtres blanches sont ensuite réduites en poudre afin d'enrichir nos produits.

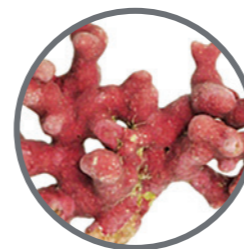
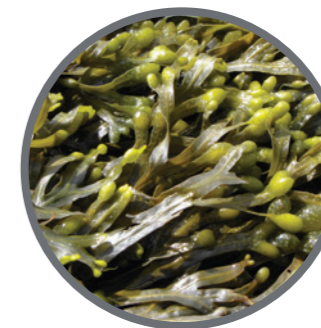
Très riche en calcium, la poudre blanche de coquilles d'huîtres a de nombreuses propriétés : exfoliante, reminéralisante, abrasive, pigmentante... Elle est utilisée dans plusieurs domaines : cosmétique, nutraceutique et industrie.

• Fucus / *Fucus Vesiculosus*

Fucus Vesiculosus est une algue brune de 20 à 100 cm de long présente sur les rochers.

Algue inscrite à la pharmacopée, elle est très utilisée en cosmétique, pharmacie, diététique et nutrition animale.

Reminéralisante et amincissante, elle favorise la micro-circulation et favorise l'élimination de l'eau retenue dans les tissus.



• Lithothamne / *Lithothamnium Calcareum*

Lithothamnium calcareum est une petite algue rouge d'environ 2 cm présentant une similitude avec le corail.

Très riche en calcium, elle préserve le capital osseux et est particulièrement adaptée pour les rhumatismes, ostéoporoses et problèmes articulaires.

• Laminaires / *Laminaria Digitata*

Laminaria digitata est une grande algue de couleur brune à vert olive qui peut mesurer jusqu'à 6 mètres de long. Les laminaires sont présentes dans les mers froides à partir de l'étage infralittoral, c'est-à-dire sous le niveau des marées basses.

Les laminaires contiennent une quantité importante de minéraux et oligo-éléments. Reminéralisante et tonifiante cette algue contribue à rééquilibrer le corps.



INGRÉDIENTS & ACTIFS

Utilisées depuis plusieurs siècles sous leur forme brute, les algues sont des supers végétaux aux qualités exceptionnelles : laminaire, fucus, lithothamne... témoignent de ces propriétés uniques.

Algue Laminaire



6x
plus de calcium
que dans le lait

25%
de son poids
est composé
de minéraux

10
vitamines

2x
plus de
magnésium
que dans le
chocolat

250x
plus d'iode que
dans le thon

L'argile de Moutiers, aux qualités incomparables, apporte un bénéfice durable et une richesse minérale intense, tout en favorisant l'élimination des toxines corporelles. Grâce à leur abondance, les ressources marines sont une solution majeure pour l'avenir de notre planète.

Argile Marine



7x
plus de zinc
que dans les
huîtres

25x
plus de calcium
que dans le lait

47x
plus de
manganèse
que dans les
noisettes

500x
plus de fer
que dans
les épinards

17
oligo-éléments
et sels minéraux



SELS MINÉRAUX

Les sels minéraux et oligo-éléments sont des composants essentiels au bon fonctionnement de l'organisme qui cependant ne sait pas les fabriquer. Ils doivent donc être apportés par l'alimentation ou par voie topique.

Fe

Le **fer** est essentiel au transport de l'oxygène et à la formation des globules rouges dans le sang.

Na

Le **sodium** joue un rôle important dans la régulation de l'eau intracellulaire et extracellulaire, comme dans celle de la pression artérielle.

Ca

Le **calcium** est indispensable à la solidité osseuse et au fonctionnement des cellules musculaires et nerveuses.

LES SELS MINÉRAUX sont présents dans l'organisme en "grande" quantité (quelques grammes), parmi eux, le sodium, le potassium, le calcium, le fer, le magnésium et le phosphore...

Mg

Le **magnésium** est nécessaire à la contraction musculaire et à la transmission de l'influx nerveux.

K

Le **potassium** est un élément clé au bon fonctionnement des cellules, à l'utilisation des glucides par l'organisme et à la transmission des messages nerveux.

Mn

Le **manganèse** est un nutriment essentiel à la formation des os. Il participe à l'utilisation des glucides et des lipides par l'organisme et lutte également contre les radicaux libres.

Zn

Le **zinc** est un antioxydant très puissant, il joue un rôle important dans le maintien des défenses immunitaires. Il est indispensable dans le fonctionnement de nombreuses enzymes et à l'utilisation des glucides, lipides et protéines par l'organisme.

LES OLIGO-ÉLÉMENTS

sont des éléments traces c'est à dire présents en très faible quantité (en mg ou ppm) dans l'organisme. On retrouve par exemple l'iode, le cuivre, le fluor, le chlore, le zinc, le cobalt, le sélénium, le molybdène et le manganèse...

I

L'**iode** est une des composantes principales des hormones thyroïdiennes qui ont un rôle au niveau de la régulation de la température corporelle, de la reproduction, de la croissance, de la production de cellules sanguines ainsi qu'au niveau du développement du système nerveux et du fonctionnement des muscles.

Cu

Notre corps en contient moins d'un gramme, et pourtant c'est un élément incontournable. Le **cuivre** joue un rôle essentiel pour les articulations, la formation du collagène, participe au maintien de tissus conjonctifs normaux et au fonctionnement des systèmes nerveux et immunitaire.

OLIGO ÉLÉMENTS



GAMME VISAGE

Le Groupe Aquatonale est aussi spécialisé dans la conceptualisation, la formulation, la fabrication et le conditionnement de produits cosmétiques pour le visage. Nos produits s'adressent à la fois aux professionnels et aux particuliers.



Société proposant des soins dermo-cosmétiques haut de gamme, commercialisés par les parapharmacies et pharmacies.



Lignes de produits spécifiques disponibles en produits ventes et professionnels destinées aux instituts.



Une gamme de cosmétique poudre à base de coquille d'huître blanche et argile marine.



FABRICATION À FAÇON

Développement, conception et fabrication de produits cosmétiques en marque propre et à façon



Quel que soit votre univers, nos produits s'adaptent à vos besoins.
Créer sa marque n'a jamais été aussi simple !



Nous vous invitons à partager une aventure passionnante autour de nos valeurs :
création, savoir-faire et qualité



Laboratoire ThalaspA - Groupe Aquatonale
Z.I. Sainte Anne - 56350 Allaire - France
02 99 71 84 41 - contact@thalaspA.com
www.thalaspA.com